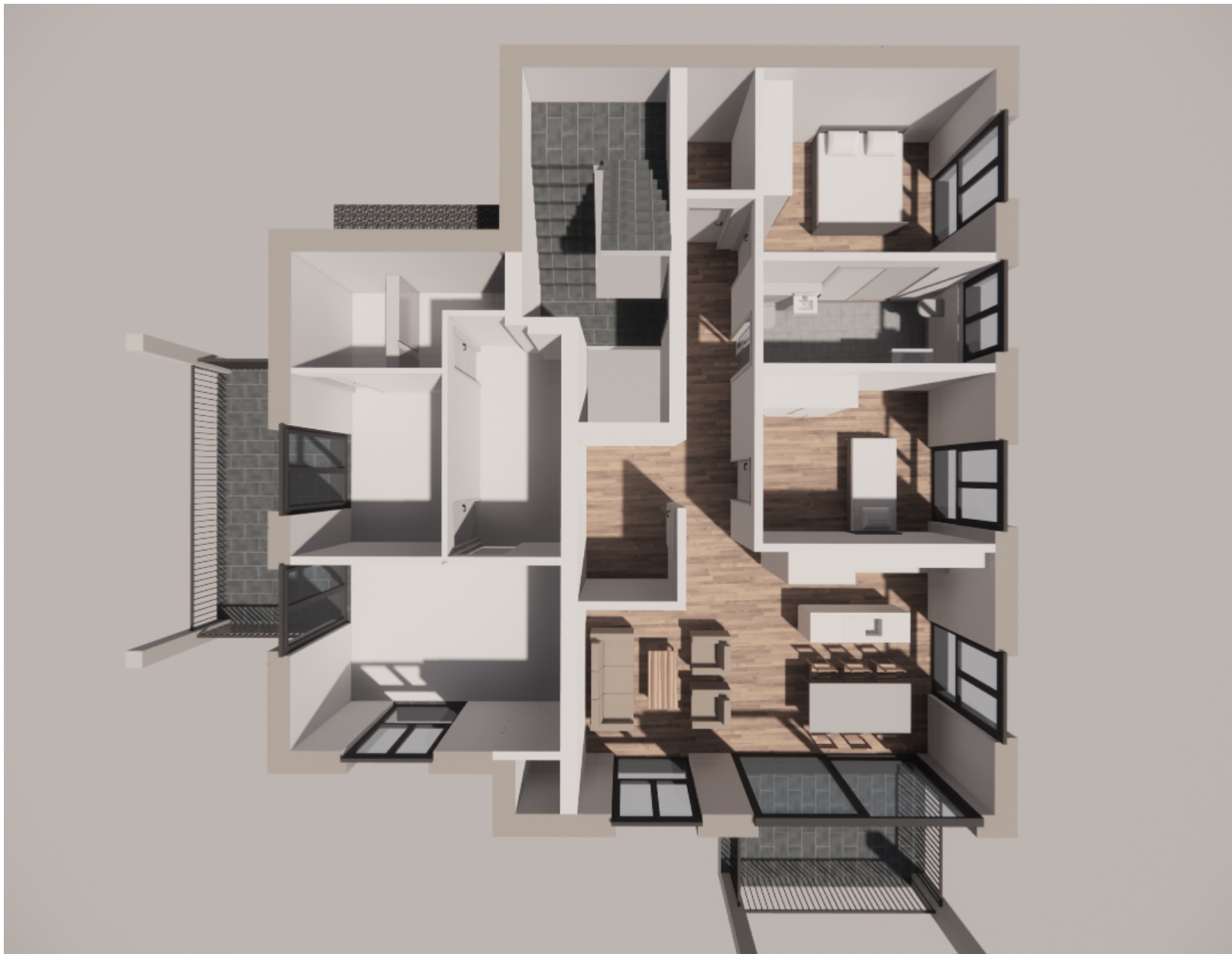




BAUVORHABEN: Neubau Mehrfamilienhaus, Kat.-Nr. 3591 Froberg 10, 8833 Samstagen		AUFTRAGGEBER: Baugesellschaft Froberg c/o Zottele & Gallicchio Architekten AG Dorfstrasse 23, 8805 Richterswil			ZOTTELE GALLICCHIO ARCHITECTEN RICHTERSWIL			BWF: Bruttowohnfläche in m ² , setzt sich zusammen aus der Hauptnutzfläche der Wohnung, inklusive wohnungsinterner Konstruktionsfläche (tragend und nicht tragend), inklusive wohnungsinterner Funktionsfläche (z.B. Schächte) und inklusive wohnungsinterner Nebennutzfläche (z.B. Reduit).
PLANNUMMER: 04	PLANTITEL: Obergeschoss	MASSSTAB: 1:100	PLANGRÖSSE: 42/29.7	GEZEICHNET: MDL	PROJEKT-NR.: 2003	DATUM: 22.08.2022		



BAUVORHABEN:

Neubau Mehrfamilienhaus, Kat.-Nr. 3591
Frohberg 10, 8833 Samstagern

AUFTRAGGEBER:

Baugesellschaft Frohberg c/o Zottele
& Gallicchio Architekten AG
Dorfstrasse 23, 8805 Richterswil

ZOTTELE
GALLICCHIO
ARCHITECTEN RICHTERSWIL

BWF: Bruttowohnfläche in m2, setzt sich zusammen aus der Hauptnutzfläche der Wohnung, inklusive wohnungsinterner Konstruktionsfläche (tragend und nicht tragend), inklusive wohnungsinterner Funktionsfläche (z.B. Schächte) und inklusive wohnungsinterner Nebennutzfläche (z.B. Reduit).

PLANNUMMER:

05

PLANTITEL:

Visualisierung

MASSSTAB:

PLANGRÖSSE:

42/29.7

GEZEICHNET:

MDL

PROJEKT-NR.:

2003

DATUM:

22.08.2022